

# Versorgungsmodul Maquet Moduevo Sky

## Optimale Raumnutzung

Nach den vertikalen Versorgungsmodulen Slim, Mezzo und Twin erweitert Getinge das Produktprogramm mit einem horizontalen Versorgungsmodul: Sky.

Auf der Intensivstation sorgt die kleinere Stellfläche von Sky für mehr Platz um das Patientenbett. Im OP eignet sich Sky bestens für die Anästhesie. Dank der großen Durchgangshöhe ist die Positionierung des Moduls platzsparend über dem Narkosegerät möglich.

Maquet Moduevo Sky ist in verschiedenen Varianten erhältlich und kann mit höhenverstellbaren Ablageplatten zur Aufnahme von medizintechnischen Geräten sowie dem kompletten Maquet Moduevo Zubehörprogramm ausgestattet werden.



### Vorteile von Maquet Moduevo Sky:

#### Verbesserte Arbeitsabläufe

- Arbeitsplatzoptimierung: Dank der großen Durchgangshöhe – im Vergleich zu vertikalen Versorgungsmodulen – ermöglicht Sky eine effizientere Raumnutzung unter dem Modul sowie mehr Bewegungsfreiheit für das Personal.
- Flexibilität und Ergonomie: Elektro-/Datenanschlüsse und Gasentnahmestellen können auf der Vorderseite, der Rückseite sowie auf der Unterseite des Moduls angeordnet werden.

#### Für alle Anforderungen

- Sky ist in drei Varianten erhältlich: Classic, Advanced und Advanced mit EPoS-Rack-System. Alle drei Varianten sind in den Breiten 470, 670 und 870 mm verfügbar.

#### Zahlreiche Möglichkeiten

- Ein optionales LED-Bodenlicht auf der Unterseite des Moduls sorgt für eine angenehme, indirekte Beleuchtung und kann als Arbeits- oder Nachtlicht genutzt werden.
- EPoS-Zubehörschienen ermöglichen die Nutzung von bereits vorhandenem Maquet Moduevo Zubehör: Handgriffe, Ablageplatten, Monitorarme, Normschienen, Infusionshalter, Kabelmanagement.
- Ablageplatten mit 50 kg Tragkraft, stufenlos höhenverstellbar.
- EPoS-Rack-System in den Längen 400 und 800 mm.
- Kabelloses Verbinden von Grap&Move Handgriffen (Steuerfunktion für Gelenkbremsen und/oder Höhenverstellung des Tragsystems) über EPoS-Zubehörschienen.
- Individuell positionierbare Kabelführungs-Module.



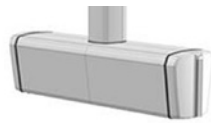
Drei Paneele für Elektro-/Datenanschlüsse und Gasentnahmestellen.



Umfangreiches Zubehörprogramm.



Praktische Lösungen für das Kabelmanagement.



Modelle	Maquet Moduevo Sky Classic	Maquet Moduevo Sky Advanced	Maquet Moduevo Sky Advanced mit EPOs-Rack-System
Länge	470, 670 und 870 mm		470, 670 und 870 mm mit EPOs-Rack-System Länge 400 mm  670 und 870 mm mit EPOs-Rack-System Länge 800 mm (max. 2 Ablageplatten)
Panele für Elektro-/Datenanschlüsse und Gasentnahmestellen	Vorderseite (2-reihig), Rückseite (2-reihig), Unterseite (1-reihig)		
Zubehöropositionierung	2 seitliche Zubehörschienen (ohne EPOs-Funktion): Tragkraft 60 kg pro Seite	2 seitliche EPOs-Zubehörschienen: Tragkraft 60 kg pro Seite	2 seitliche EPOs-Zubehörschienen: Tragkraft 120 kg gesamt
Kompatibilität Tragsysteme	Tragsäulen Maquet Moduevo Fixedcol und Rotcol, Tragarmsysteme Maquet Moduevo Light und Heavy (ohne elektropneumatisches/elektromagnetisches Bremssystem)	Tragsäulen Maquet Moduevo Fixedcol und Rotcol, Tragarmsysteme Maquet Moduevo Light, Heavy, Energy Light und Energy Medium (mit oder ohne elektropneumatisches/elektromagnetisches Bremssystem)	

Maquet (Suzhou) Co., • Ltd No.158 Fangzhou Road • Suzhou Industrial Park • 215024 Suzhou • China • +86 512 62839880

Ihren lokalen Getinge-Vertriebspartner finden Sie unter der folgenden Adresse:

Getinge Deutschland GmbH • Kehler Str. 31 • 76437 Rastatt • Deutschland • +49 7222 932-0 • info.vertrieb@getinge.com

Getinge Österreich GmbH • Lemböckgasse 49 • 1230 Wien • Österreich • +43 1 8651487-0 • info-at@getinge.com

Getinge Schweiz AG • Quellenstrasse 41b • 4310 Rheinfelden • Schweiz • +41 71 335 03 03 • info@getinge.ch

www.getinge.de

